

CONNETTORI NUDI

BARE CONNECTORS

CONNETTORI AD "U" A SERRAGGIO MECCANICO

"U" SHAPED CONNECTORS, MECHANICALLY CLAMPED

La serie dei connettori ad "U" è composta da due modelli con sezione nominale pari a 25 mm² e 50 mm². La sezione ad "U" consente l'utilizzo in connessioni derivate senza l'interruzione del cavo passante.

The series of "U" shaped connectors is made up of two models with rated sections of 25 mm² and 50 mm².

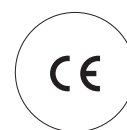
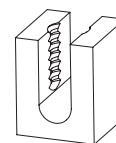
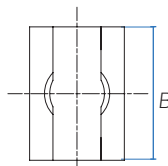
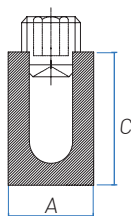
The "U" shaped part allows the use in shunted connections without interruption of feed-through wire.

MATERIALE

- ottone CW 614 N - conduttore
- acciaio zincato - viti

MATERIAL

- CW 614 N brass - conductive
- zinc-plated steel - screws



Codice Code	Giunzione in derivazione / Shunted connection				Coppia di serraggio Tightening torque (Nm)	Dimensioni Size			Conf. (pz) PHS (pcs)
	Cavo passante Feed-through wire		Cavo derivato Shunted wire			A (mm)	B (mm)	C (mm)	
	sezione min. min. section (mm ²)	sezione max max. section (mm ²)	sezione min. min. section (mm ²)	sezione max max. section (mm ²)					
CNT-U2506	6	25	1,5	10	6	12,2	12,5	15,2	10
CNT-U5010	10	50	2,5	6	10	14,2	20	22	10

CONNETTORI CILINDRICI A SERRAGGIO MECCANICO

CYLINDER SHAPED CONNECTORS, MECHANICALLY CLAMPED

La serie dei connettori cilindrici è composta da tre modelli con sezione nominale pari rispettivamente a 6 mm², 16 mm² e 35 mm².

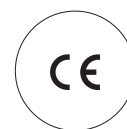
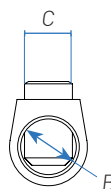
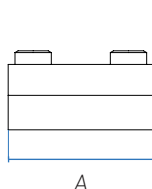
The series of cylinder shaped connectors is made up of three models with rated sections of 6 mm², 16 mm² and 35 mm².

MATERIALE

- ottone CW 614 N - conduttore
- acciaio zincato - viti

MATERIAL

- CW 614 N brass - conductive
- zinc-plated steel - screws



Codice Code	Giunzione in linea Main in-line connection Max sezione cavo Max. wire section (mm ²)	Giunzione in derivazione / Shunted connection				Coppia di serraggio Tightening torque (Nm)	Dimensioni Size (mm)			Conf. (pz) PHS (pcs)
		Cavo passante Feed-through wire		Cavo derivato Shunted wire			A	B	C	
		sezione min. min. section (mm ²)	sezione max max. section (mm ²)	sezione min. min. section (mm ²)	sezione max max. section (mm ²)					
CNT-CL06015	6	1,5	6	1,5	1,5	0,5	22	3,6	M3	10
CNT-CL10025	16	2,5	10	2,5	4	1,2	25	5,8	M4	10
CNT-CL25060	35	6	25	6	10	10	32	9,3	M8	10