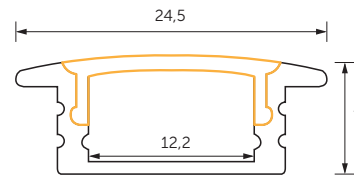
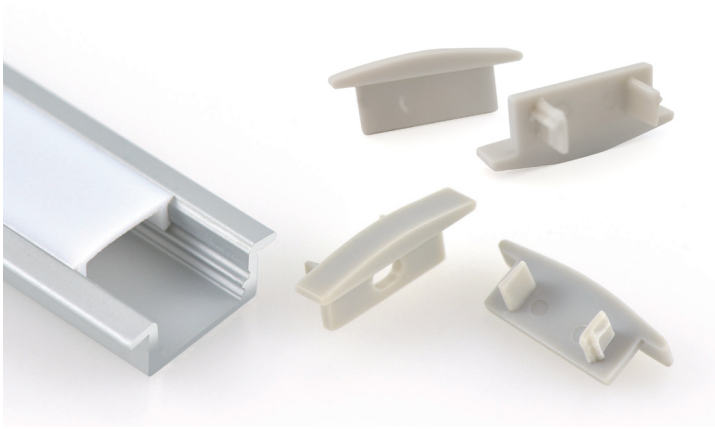


DIADEMA



codice | code

RVLPR1000-R
RVLPR1015-R

modello | model

Opale *Opal*
Semitrasparente *Translucent*

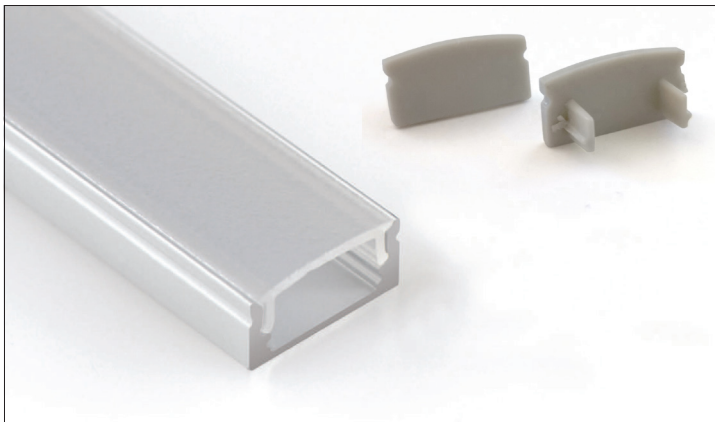
misure | measure 24,5x7x2000 mm
disegno tecnico | technical drawing

CARATTERISTICHE | FEATURES

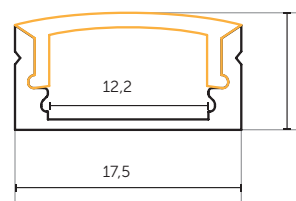
Profilo | profile
Lunghezza | length
Materiale diffusore | diffuser materials
Materiale tappi | cap materials
Modalità di fissaggio | mounting method
Accessori | accessories
Led strip consigliato | Recommended strip led

Alluminio anodizzato argento
2 Metri (altre misure su richiesta)
PC (Policarbonato)
PC (Policarbonato)
Resine siliciche adatte allo specifico materiale
Tappo iniziale, tappo terminale
Qualsiasi tipologia con larghezza massima di 12mm;

Silver anodized aluminium
2 metres (other lengths on request)
PC (Polycarbonate)
PC (Polycarbonate)
silicone resins suitable to the specific material
start cap, end cap
any type of LED strip with a maximum width of 12mm;



ELECTRA



codice | code

RVLPR1030-R
RVLPR1045-R

modello | model

Opale *Opal*
Semitrasparente *Translucent*

misure | measure 17,5x7x2000 mm
disegno tecnico | technical drawing

CARATTERISTICHE | FEATURES

Profilo | profile
Lunghezza | length
Materiale diffusore | diffuser materials
Materiale tappi | cap materials
Modalità di fissaggio | mounting method
Accessori | accessories
Led strip consigliato | Recommended strip led

Alluminio anodizzato argento
2 Metri (altre misure su richiesta)
PC (Policarbonato)
PC (Policarbonato)
Clips, viti, resine siliciche
Tappo iniziale, tappo terminale, clip di montaggio
Qualsiasi tipologia con larghezza massima di 12mm;

Silver anodized aluminium
2 metres (other lengths on request)
PC (Polycarbonate)
PC (Polycarbonate)
clips, screws, silicone resins
start cap, end cap, mounting clips
any type of LED strip with a maximum width of 12mm;