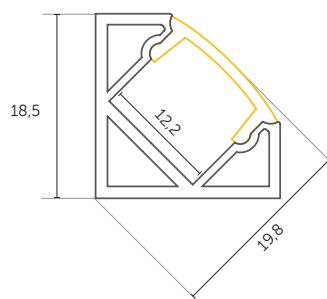


MAIA



codice | code

RVLPR1150

RVLPR116S

modello | model

Opale *Opal*

Semitrasparente *Translucent*

misure | measure 18,5x18,5x2000 mm

disegno tecnico | technical drawing

CARATTERISTICHE | FEATURES

Profilo | profile

Lunghezza | length

Materiale diffusore | diffuser materials

Materiale tappi | cap materials

Modalità di fissaggio | mounting method

Accessori | accessories

Led strip consigliato | Recommended strip led

Alluminio anodizzato argento

2 Metri (altre misure su richiesta)

PC (Policarbonato)

PC (Policarbonato)

Clips, viti

Tappo iniziale, tappo terminale, clips di montaggio

Qualsiasi tipologia con larghezza massima di 12 mm

Silver anodized aluminium

2 metres (other lengths on request)

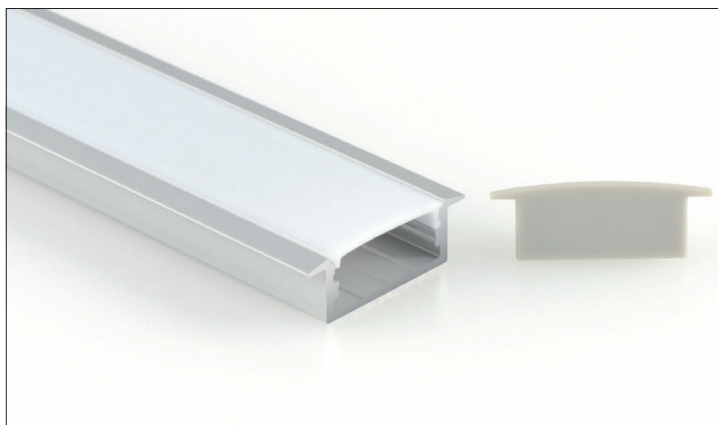
PC (Polycarbonate)

PC (Polycarbonate)

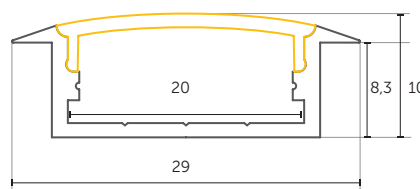
clips, screw

start cap, end cap, mounting clips

any type of LED strip with a maximum width of 12mm;



SIRIO



codice | code

RVLPR1240

modello | model

Opale *Opal*

misure | measure 29x10x2000 mm

disegno tecnico | technical drawing

CARATTERISTICHE | FEATURES

Profilo | profile

Lunghezza | length

Materiale diffusore | diffuser materials

Materiale tappi | cap materials

Modalità di fissaggio | mounting method

Accessori | accessories

Led strip consigliato | Recommended strip led

Alluminio anodizzato argento

2 Metri (altre misure su richiesta)

PC (Policarbonato)

PC (Policarbonato)

Resine siliciche adatte allo specifico materiale, viti

Tappo iniziale, tappo terminale

doppia striscia LED

Silver anodized aluminium

2 metres (other lengths on request)

PC (Polycarbonate)

PC (Polycarbonate)

silicone resins suitable to the specific material, screw

start cap, end cap, mounting clips

double strip LED