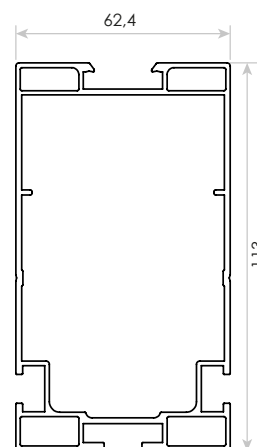
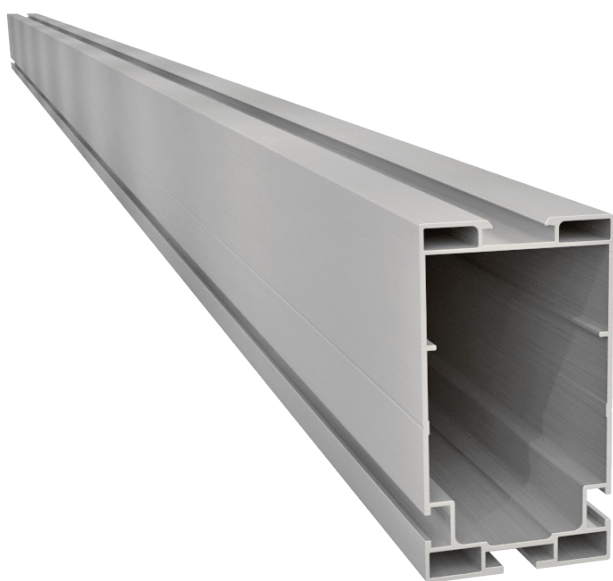




# PRT7834

## Profilo di supporto moduli



## Caratteristiche Materiali

Nomenclatura: **EN AW 6060**;

Trattamento superficiale: **T5**;

Carico di rottura a trazione Rm (Mpa): **230**;

Carico limite di elasticità Rp 0,2 (Mpa): **200**;

Allungamento su 50 mm (%): **12**;

Durezza HB: **72**;

Coefficiente di dilatazione termica lineare tra 20°C e 100°C (1/°K): **23x10<sup>-6</sup>**;

Predisposizione al trattamento superficiale di ossidazione: **ottima**.

## Caratteristiche Tecniche

Momento d'inerzia I<sub>xx</sub>: **141,912 cm<sup>4</sup>**;

Momento d'inerzia I<sub>yy</sub>: **47,569 cm<sup>4</sup>**;

Sezione: **800 mm<sup>2</sup>**;

Campata\*: **3,8 m**.

\* Parametri di riferimento per il calcolo della campata:

Dimensioni modulo: **1,65 x 0,99 m**;

Carico da vento: **70 Kg/mq**;

Carico da neve: **100 Kg/mq**;

Inclinazione tetto: **30 °**;

Numero di campate: **3**;

Zona del tetto: **Centrale**;

Altezza edificio: **10 m**.